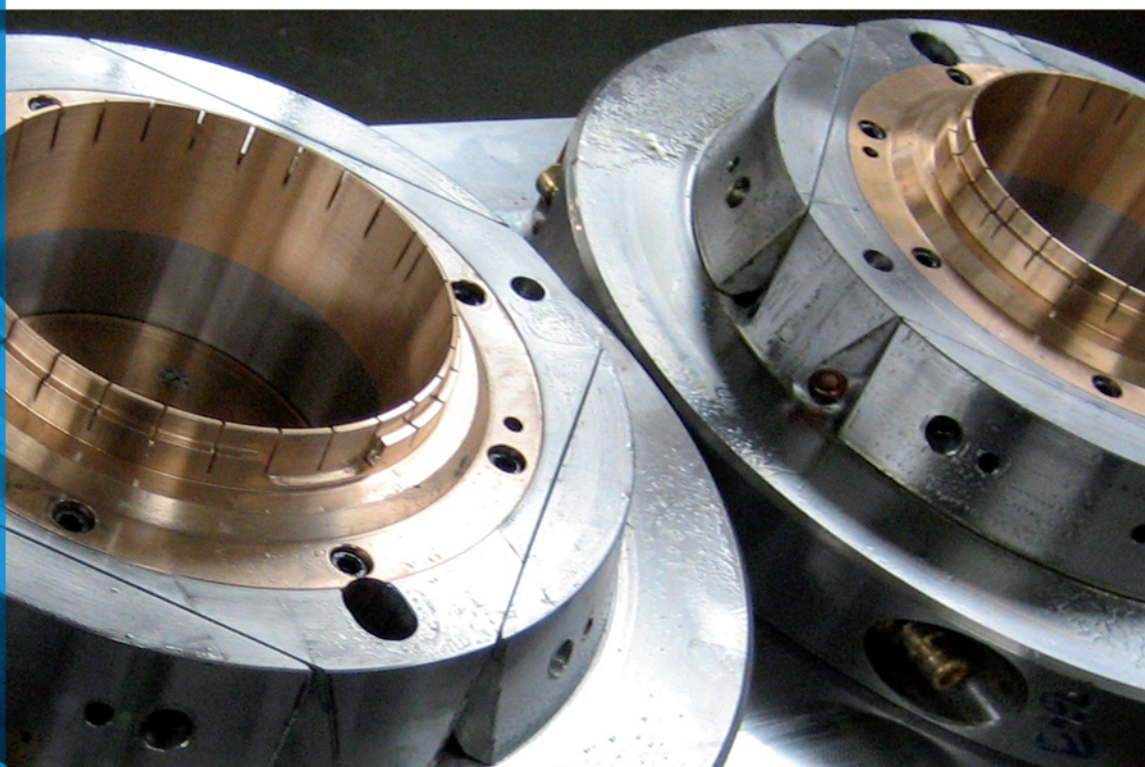


FormaPlast™

per la plastica



CONDUCIBILITÀ TERMICA
DUREZZA
RESISTENZA MECCANICA
RESISTENZA ALL'USURA
RESISTENZA ALLA CORROSIONE

RS Alloys
Steel & Copper

la gamma di leghe di rame **FORMAPLAST** distribuita dalla **RS ACCIAI**, combina caratteristiche di conducibilità termica, durezza, resistenza alla corrosione e resistenza all'incollaggio.

Permette importanti riduzioni dei tempi ciclo, un miglior controllo dimensionale del pezzo stampato, la semplificazione dei canali di raffreddamento e la riduzione dei fenomeni d'ostruzione dei canali di raffreddamento.

La resistenza all'usura adesiva, evita il fenomeno d'incollaggio nelle parti movimento stampo e riduce l'effetto abrasivo delle plastiche sulla figura durante la fase d'iniezione.

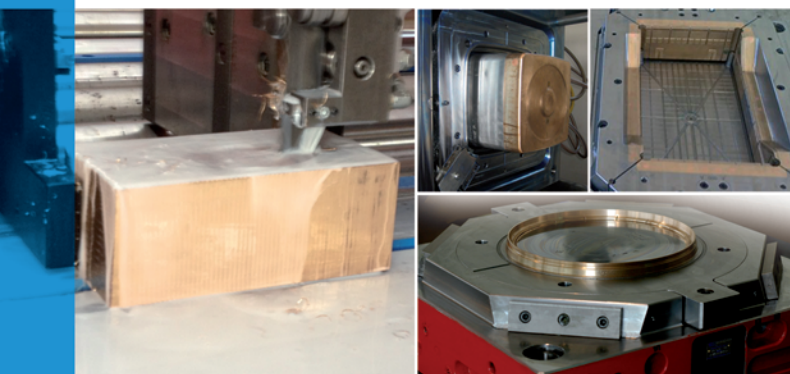
L'ottima resistenza alla corrosione le rende adatte all'utilizzo con plastiche corrosive ed evita i fastidiosi fenomeni d'ostruzione dei canali di raffreddamento.

- CONDUCEBILITÀ TERMICA
- DUREZZA E RESISTENZA MECCANICA
- RESISTENZA ALL'USURA
- RESISTENZA ALL'INCOLLAGGIO
- RESISTENZA ALLA CORROSIONE
- BUONA LAVORABILITÀ
- ALTA LUCIDABILITÀ

L'elevato standard qualitativo nella produzione assicura elevata isotropia, struttura del grano omogenea e assenza di microporosità o inclusioni, garantendo una buona lavorabilità alle macchine utensili, l'ottenimento di superfici lucidate a specchio e la possibilità di fotoincisione.

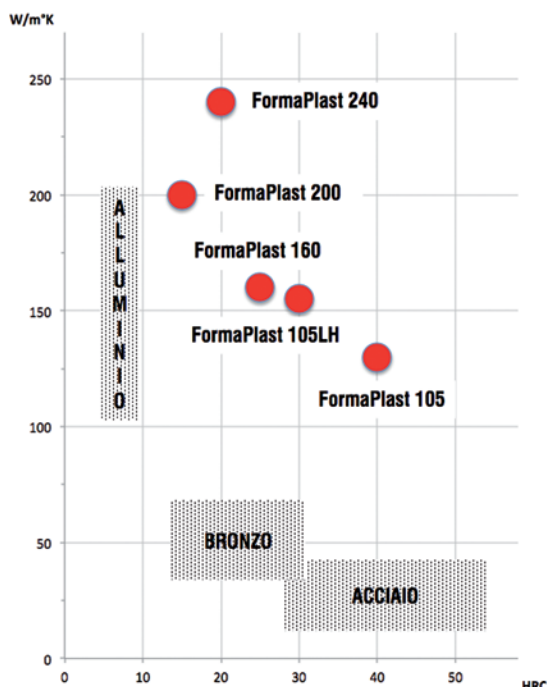
Le leghe sono prodotte da un'azienda statunitense a ciclo integrato (dall'estrazione della materia prima al prodotto finale), leader mondiale nelle leghe di rame ad alte prestazioni.

Gli elevati standard produttivi richiesti per applicazioni ad alto contenuto tecnologico (aerospaziale, energia, off-shore, elettronica) garantiscono, anche nel settore stampi, elevata qualità e supporto tecnico.



		Durezza HRC (HB30)	Conducibilità termica 100°C (20°C) W/m·K	Calore specifico (100°C) J/kg·K	Allungamento A %	Resistenza trazione Rm Mpa	Limite snervamento Rp0,2 Mpa	Modulo elasticità E Gpa	Densità g/cm³	Coefficiente espansione ppm/°C
105	Be 1,6-2,0 Co 0,2-0,3 Cu balance	40 (370)	130 (105)	440	5	1170	1000	130	8,4	17,5
105LH	Be 1,6-2,0 Co 0,2-0,3 Cu balance	30 (290)	155 (130)	440	15	965	760	131	8,4	17,5
160	Ni 6,5-7,5 Si 1,5-2,5 Cr 0,6-1,2 Cu balance	24-30 * (250-290)	160	410	7	860	725	130	8,7	17,5
200	Ni 1,8-3,0 Si 0,4-0,8 Cr 0,1-0,8 Cu balance	~15 (170)	200	398	14	655	520	130	8,8	17,5
240	Be 0,2-0,6 Ni 1,4-2,2 Co 0,8-1,3 Cu balance	24 (250)	240	420	10-15	780	700	135	8,8	17

* la durezza diminuisce in relazione allo spessore



Formaplast 105 *105 Watt 40 Rockwell!*

è la lega di Rame al due per cento di Berillio normalmente utilizzata negli stampi iniezione, che garantisce la migliore combinazione di conducibilità termica e durezza.

Le sue caratteristiche la rendono ideale per una ampia varietà di inserti negli stampi ad iniezione, soprattutto quando è richiesta un'alta durezza (chiusure) o un'alta lucidabilità (lenti).

Formaplast 105 LH *130 Watt Tenacità*

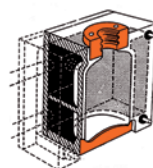
è la variante a bassa durezza del 105, ha una conducibilità termica superiore ma una durezza inferiore.

Viene utilizzato per inserti o stampi integrali con geometrie particolarmente complesse soggette a fenomeni di fatica.

Formaplast 160

lega di Rame ad alta conducibilità, con un'ottima combinazione di conducibilità termica, durezza e resistenza meccanica.

La conducibilità termica simile all'alluminio e la resistenza all'usura abrasiva data dalla presenza di particelle dure presenti nella sua matrice (silicati), la rendono particolarmente indicata per gli inserti di taglio negli stampi soffiaggio (collo, maniglia fondelli). Inoltre, a differenza del Rame-Berillio, riduce lo spiacevole effetto di corrosione galvanica.



*160 Watt!
tenuta del tagliente*

Tipicamente utilizzato per inserti in stampi soffiaggio, inserti in stampi iniezione e nella lavorazione della plastica.

Formaplast 200 *200 Watt lavorabilità*

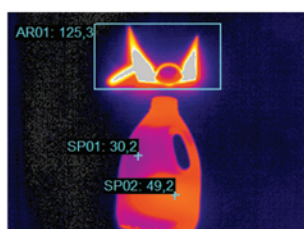
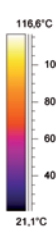
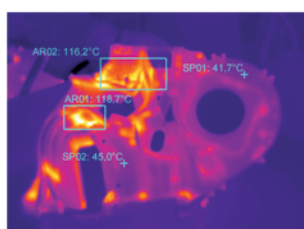
Lega di rame con alta conducibilità termica ma con bassa durezza.

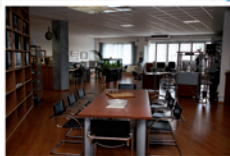
E' indicata per stampi plastica di medio-grosse dimensioni, dove è preferibile un alta lavorabilità ed un costo contenuto.

Formaplast 240 *240 Watt cond. elettr.*

Lega di rame all'un per cento di Berillio con elevata conducibilità termica ed elettrica.

Particolarmente indicato per ugelli e camere calde.





MAGAZZINO leghe di Rame, taglio a misura, consegna e supporto tecnico-commerciale su tutto il territorio Italiano.

FormAl™ la linea di bronzi-alluminio per scorrimenti, formatura, boccole e rulli.

ACCIAI In polvere per resistenza all'usura, alta tenacità e resistenza alla corrosione, acciai maraging.

TRATTAMENTI TERMICI sottovuoto, tempra, rinvenimenti, ricotture, normalizzazioni, distensioni, solubilizzazioni, invecchiamenti, criogenici.

RS Alloys
Steel & Copper

Via dello Stagnaccio Basso, 46/a - 50010 Badia a Settimo (FI) - Italy
Tel. +39 055 7318818 / 819 - Fax +39 055 7311083
www.rsacciai.it - rsacciai@rsacciai.it